

# Il Love You Porgy

Porgy & Bess

George Gershwin

Arr : David Louis

**Instrumentation :**  
**Quatuor de Saxophones**

Conducteur
Saxophone soprano
Saxophone alto
Saxophone ténor
Saxophone baryton

## Niveau : 2e Cycle

La Partition "Il love you, Porgy" est un duo tiré l'opéra Porgy and Bess sur une musique de George Gershwin et des paroles de son frère Ira Gershwin. Il a été publié en 1935.

"I Loves You, Porgy" a été enregistrée comme pièce solo par un certain nombre de chanteurs populaires et des musiciens de jazz, notamment Billie Holiday, Nina Simone et Bill Evans & Miles Davis. L'enregistrement de Nina Simone (Little Girl Blue, 1958) entre dans le Top 20 de l'automne 1959.

Barbra Streisand enregistré "I Loves You, Porgy" dans le medley avec "Bess, You Is My Woman Now" sur son album "The Album Broadway".

Whitney Houston a aussi chanté "I Loves You, Porgy" au début d'un medley au American Music Awards en 1994. Enfin, Christina Aguilera a chantée cette chanson lors du concert des nominations aux Grammy Awards en Décembre 2008.

Cet arrangement reprend l'accompagnement réalisé par Gershwin. Pas de difficultés majeures si ce n'est peut-être le solo du Baryton mesure 18 et l'ambitus du Ténor

## David Louis

« J'enseigne la formation musicale depuis 1993. Actuellement au CRC de Persan, j'ai dirigé 10 ans le Big Band Jazz Gardé puis 2 ans l'Orchestre d'Harmonie de Conflans-Sainte-Honorine. J'ai enseigné 2 ans au projet de l'orchestre à l'école à Cergy. Je dirige depuis 2001 l'Orchestre d'Harmonie de Pontoise. De plus, je travail aussi depuis 2008 pour l'éditeur quickpartitions.com pour qui je réalise des relevés.

Le monde de l'édition me passionne et je trouve rarement des arrangements parfaitement adaptés à mes ensembles. Depuis ces dernières années j'ai donc arrangé plusieurs pièces.

Ce travail d'arrangement est rarement valorisé. J'ai créé le site Profs-Edition.com pour combler ce manque. »

# Il Love You Porgy

Porgy & Bess

George Gershwin

Arr : David Louis

Andantino  $\text{♩} = 60$

Saxophone soprano

Saxophone alto

Saxophone ténor

Saxophone baryton

Musical score for saxophones, measures 1-8. The score is in G major (one sharp) and common time (C). It features four staves: Soprano, Alto, Tenor, and Baritone. The Soprano part starts with a melodic line marked *mp*. The other parts provide harmonic support with various textures and dynamics like *p*.

www.profs-edition.com

9 **Animando**

Musical score for saxophones, measures 9-12. This section is marked **Animando**. It features four staves. The Soprano part has a melodic line starting with *p* and moving to *mp*. The Alto and Tenor parts have more active, rhythmic lines, with the Alto part marked *mp* and the Tenor part marked *p*. The Baritone part provides a steady harmonic accompaniment.

Saxophone soprano

# Il Love You Porgy

Porgy & Bess

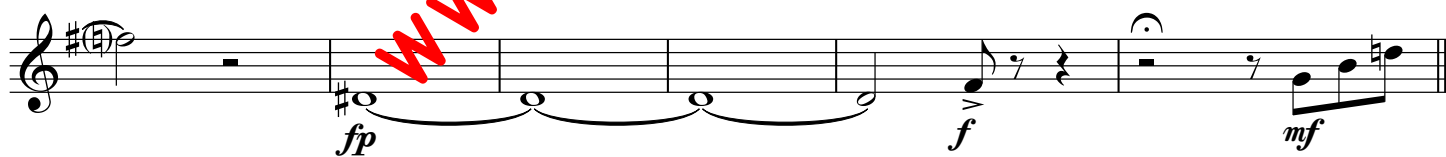
George Gershwin

Arr : David Louis

Andantino  $\text{♩} = 60$



9 Animando



Andantino molto espressivo

23



rit.